

21

Testo metallico (prima parte)

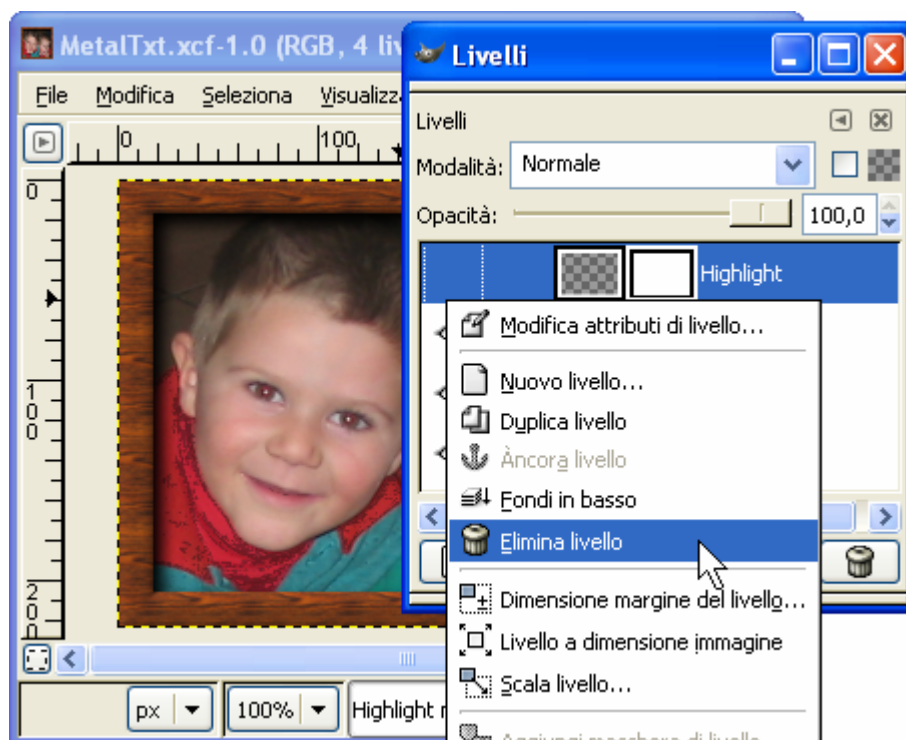
In questa lezione:

- Semplificare l'immagine
- Fondere due livelli
- Sfocare il testo

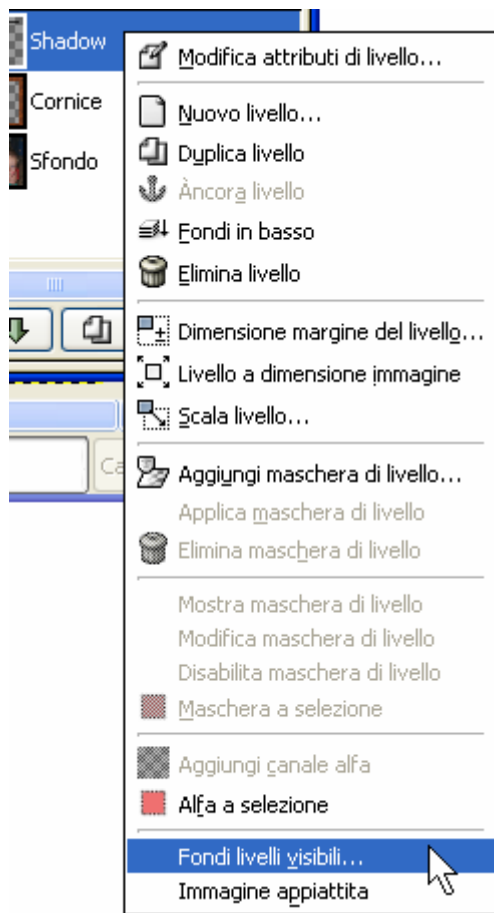
Ora desideriamo aggiungere il testo "AUGURI" al quadretto così ben realizzato. Sappiamo già come si utilizza lo strumento testo, ma ora desideriamo un testo "speciale", ad esempio che sembri sbalzato nel metallo.

Dovendo lavorare sull'immagine conviene **fondere i livelli e poi salvarla** con un nome diverso, per poter così operare su un'immagine **più semplice**.

Semplificare l'immagine



Abbiamo deciso che il livello "HighLight", che contiene il riflesso luminoso sulla cornice, non ci occorre, **eliminiamolo** cliccando con il pulsante destro su di esso nella finestra Livelli e scegliendo **Elimina livello** dal menu di scelta rapida.



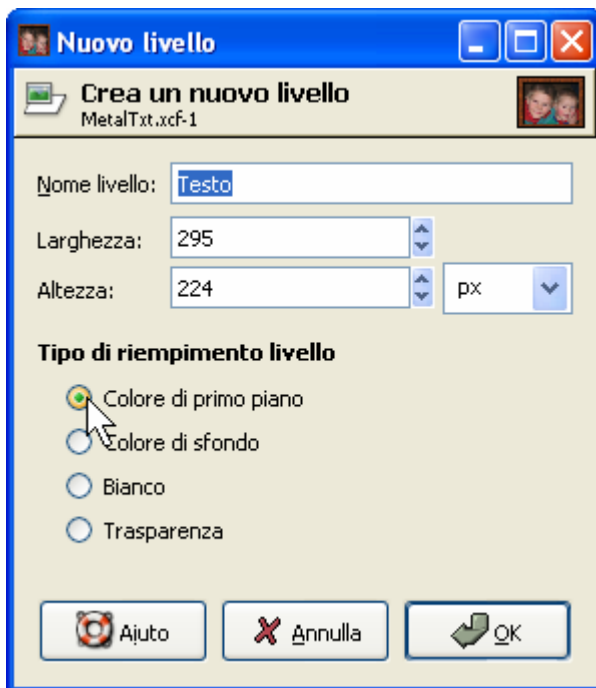
Per fondere tutti i livelli clicchiamo con il pulsante destro del mouse su un qualunque livello e poi scegliamo la voce **Fondi i livelli visibili...**



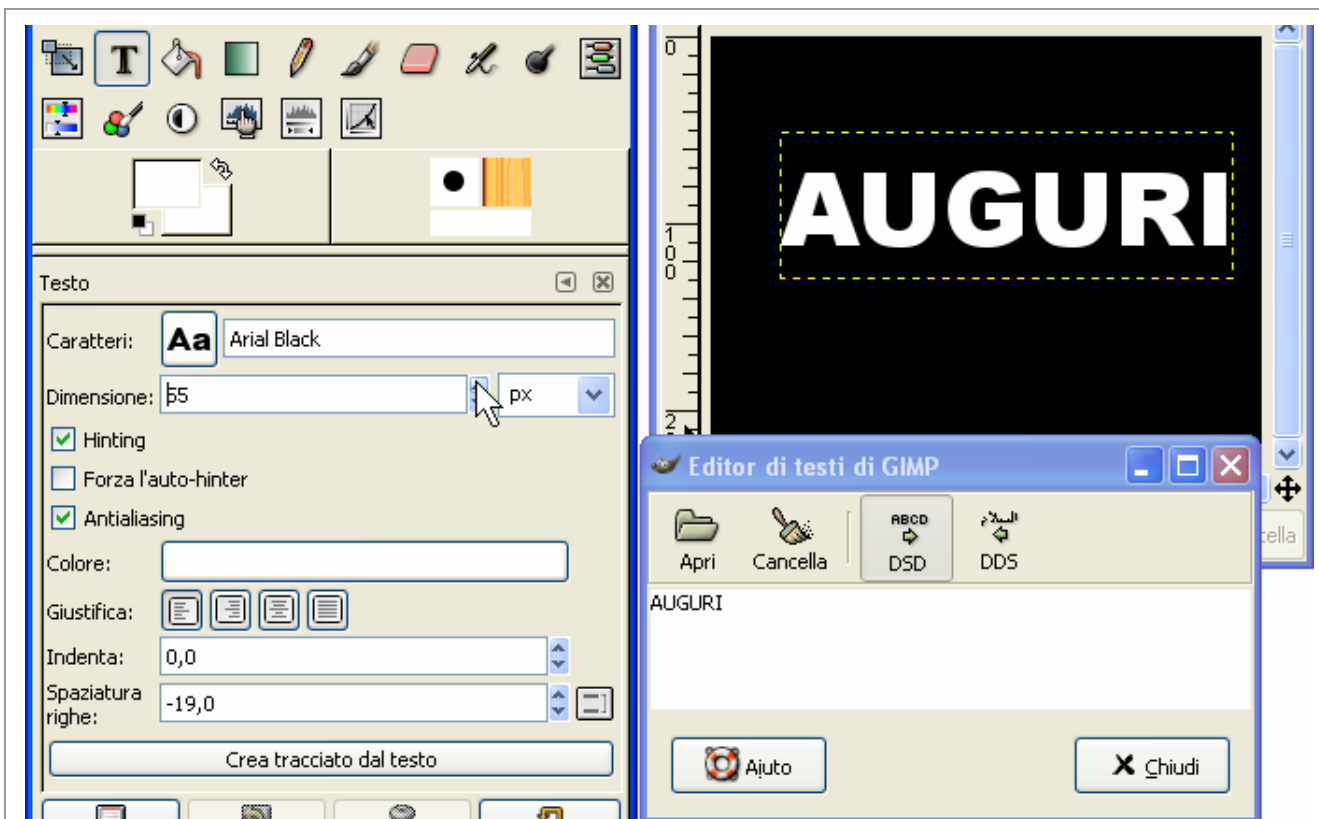
Clicchiamo OK nella finestra delle opzioni di fusione.



Ora l'immagine **presenta il solo livello "Sfondo"**. Salviamola con un nome diverso (File > Salva con nome), per non modificare l'immagine precedente.



Creiamo un **nuovo livello** cui assegniamo il nome "Testo". Assegniamogli il colore di primo piano (supponendo che il colore di primo piano sia impostato a nero, altrimenti occorrerà prima modificare il colore di primo piano).

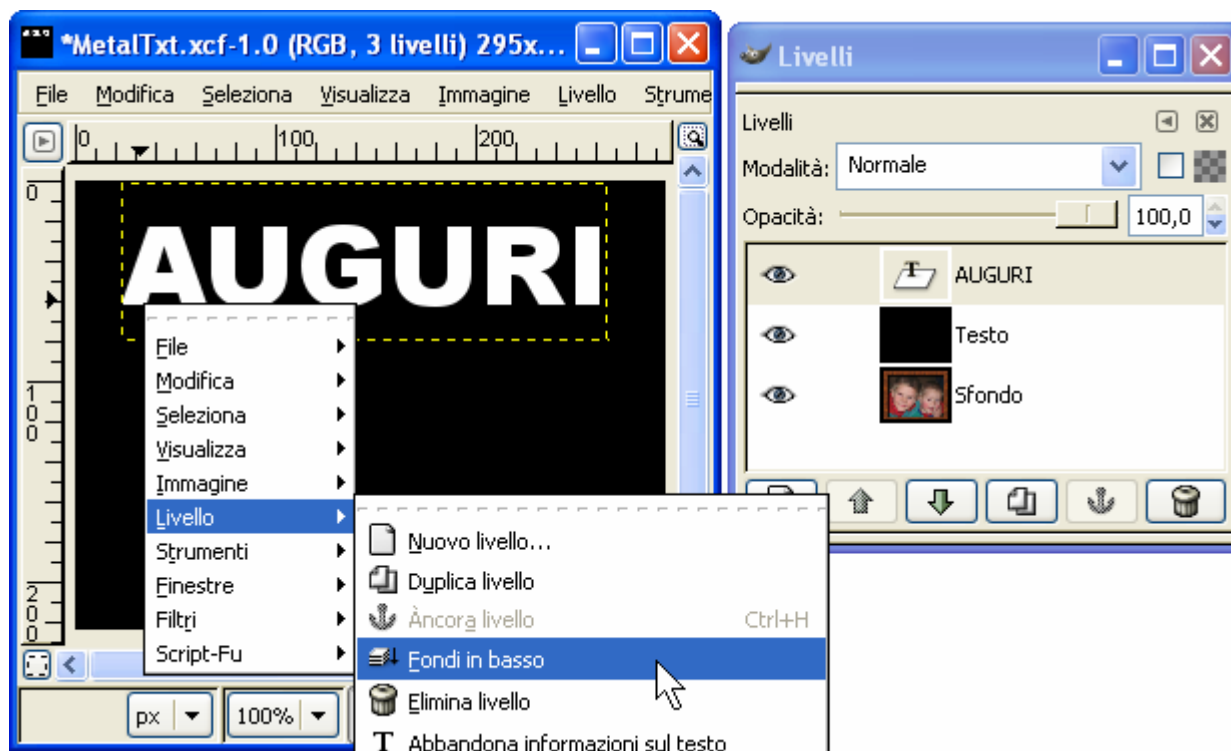


Selezioniamo lo strumento **Testo** e scegliamo una dimensione del carattere **piuttosto grande** e il bianco come colore. Mentre scriviamo, vediamo apparire il testo nella finestra dell'immagine. **Ingrandiamo o riduciamo** la dimensione del carattere in modo che riempia l'intera larghezza dell'immagine, tenendo conto della cornice che avevamo creato.



Per **posizionare con precisione** il testo possiamo nascondere temporaneamente il livello di nome "Testo" e utilizzare lo strumento **Sposta**.

Fondere due livelli

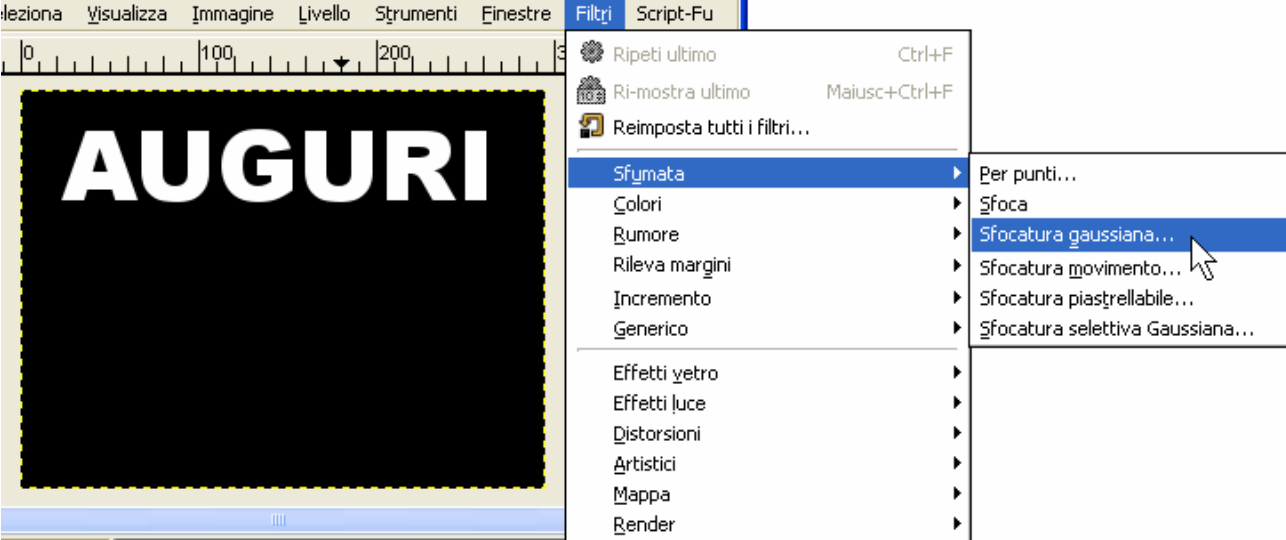


Rendiamo nuovamente visibile il livello di nome "Testo", selezioniamo il livello "AUGURI", e dal suo menu di scelta rapida scegliamo **Fondi in basso**.




Ora dovrebbe essere chiaro perché avevamo assegnato il nome "Testo" al livello di colore nero che avevamo creato.

Sfocare il testo



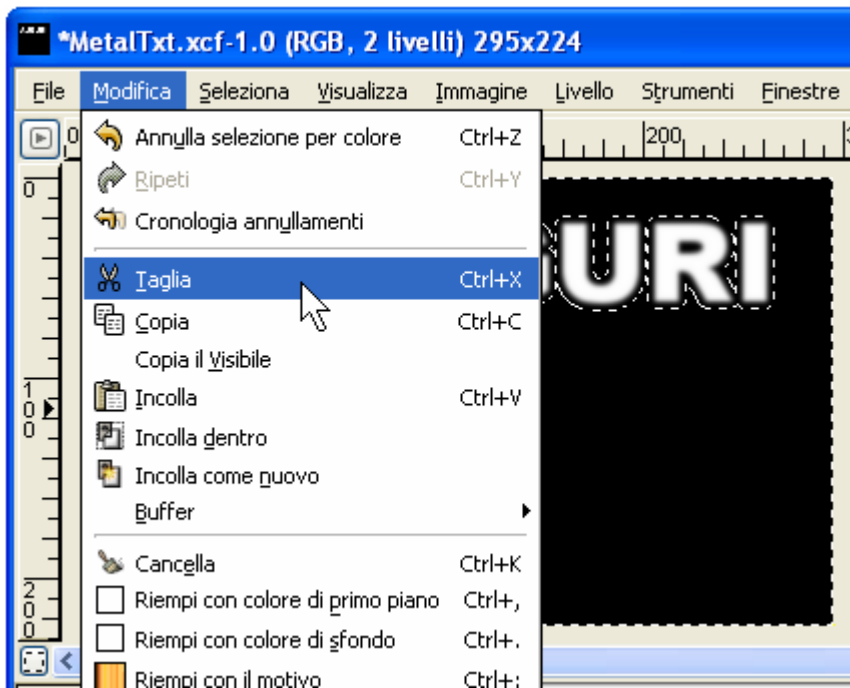
Ora **sfochiamo** leggermente il testo utilizzando i menu **F i l t r i > Sfumata > Sfocatura gaussiana**



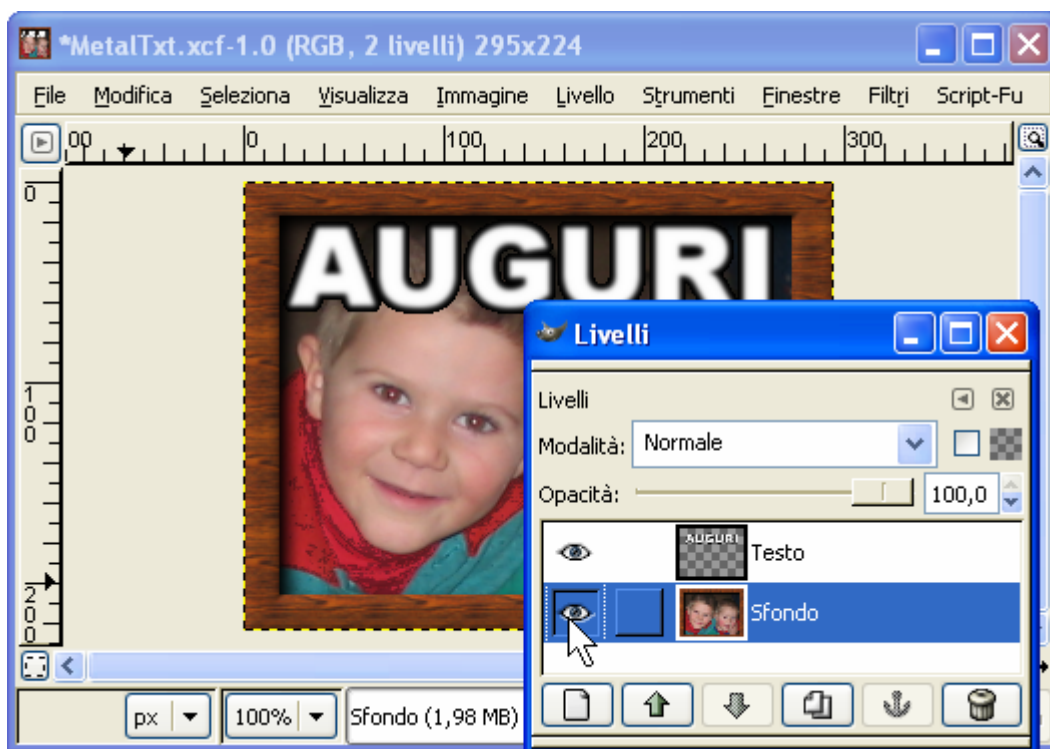
Nella finestra delle opzioni di questo filtro **portiamo a 3 il valore del raggio** di sfocatura e selezioniamo l'opzione **I I R**, quindi premiamo OK.



Ora con lo strumento **Seleziona per colore**, con un valore di soglia impostato a zero, **selezioniamo tutti i pixel di colore nero**.



Tagliamo l'area selezionata utilizzando il menu Modifica > Tagli a



Questo è il risultato.

D'ora in poi lavoreremo meglio **nascondendo l'immagine di sfondo**.